

1. MACHINE FRAME & MISCELLANEOUS COVER COMPONENTS

頭部・外装関係

目 次

The part numbers of parts shown in the figure indicate the corresponding numbers (Ref. No.) shown by the index.
 この図に示した各部品の品番は、図に添えてある「目次」の「PART NUMBER」欄に示した品番と対応する。

Codes on the "Model" column
 "エ" 機種の記号

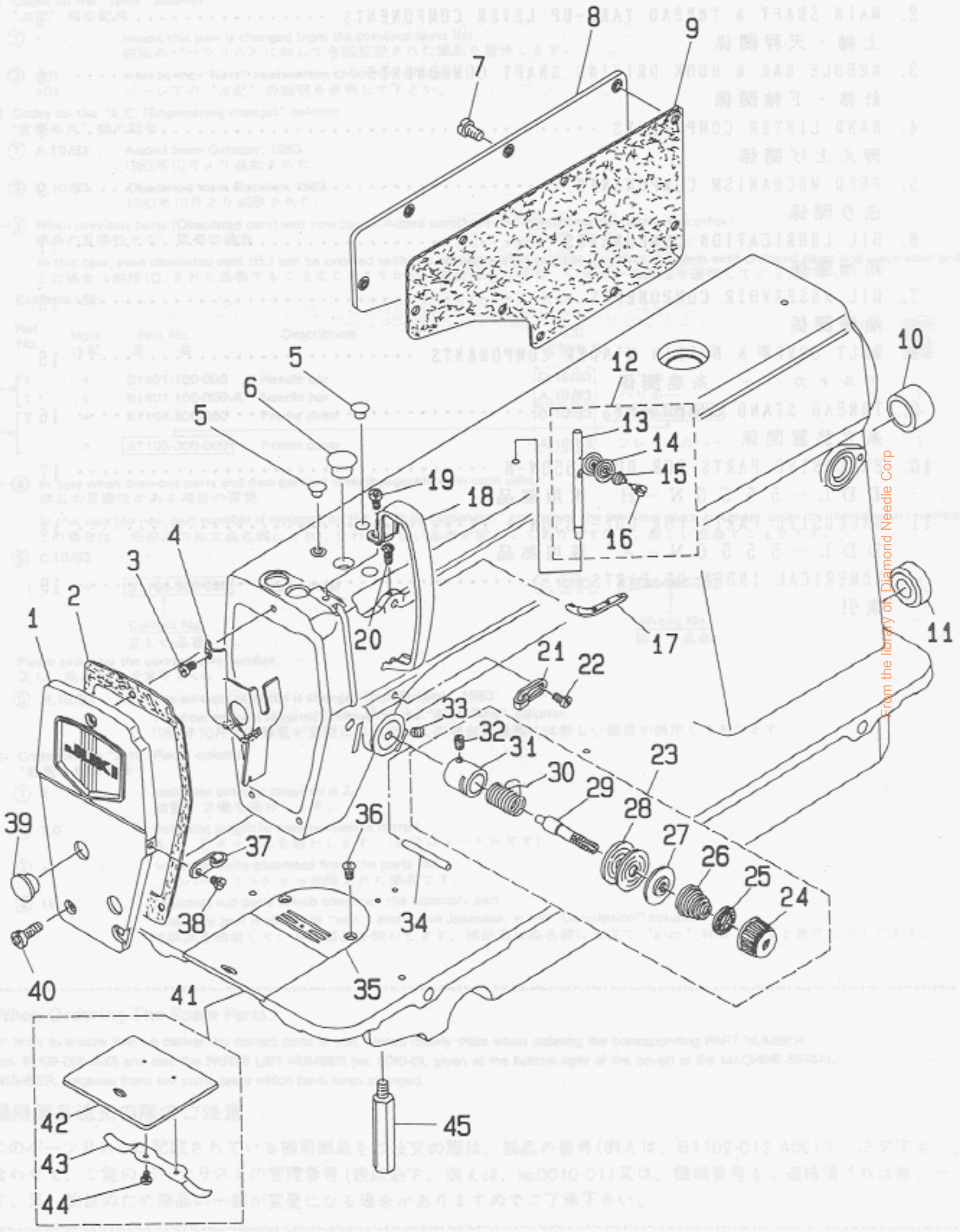
Codes on the "E.C. (Engineering change)" column
 "変更年凡" 機種の記号

A.10/83 ... Added from October, 1983
 1983年10月より追加された。

Q.10/83 ... Deleted from October, 1983
 1983年10月より削除された。

When service parts (OEM parts) are used, please refer to the "Service Parts" column.
 この場合、互換部品(社外品)を使用する場合は、「サービス部品」欄を参照してください。

Ref. No. Part No. Description
 図番 部品番号 説明



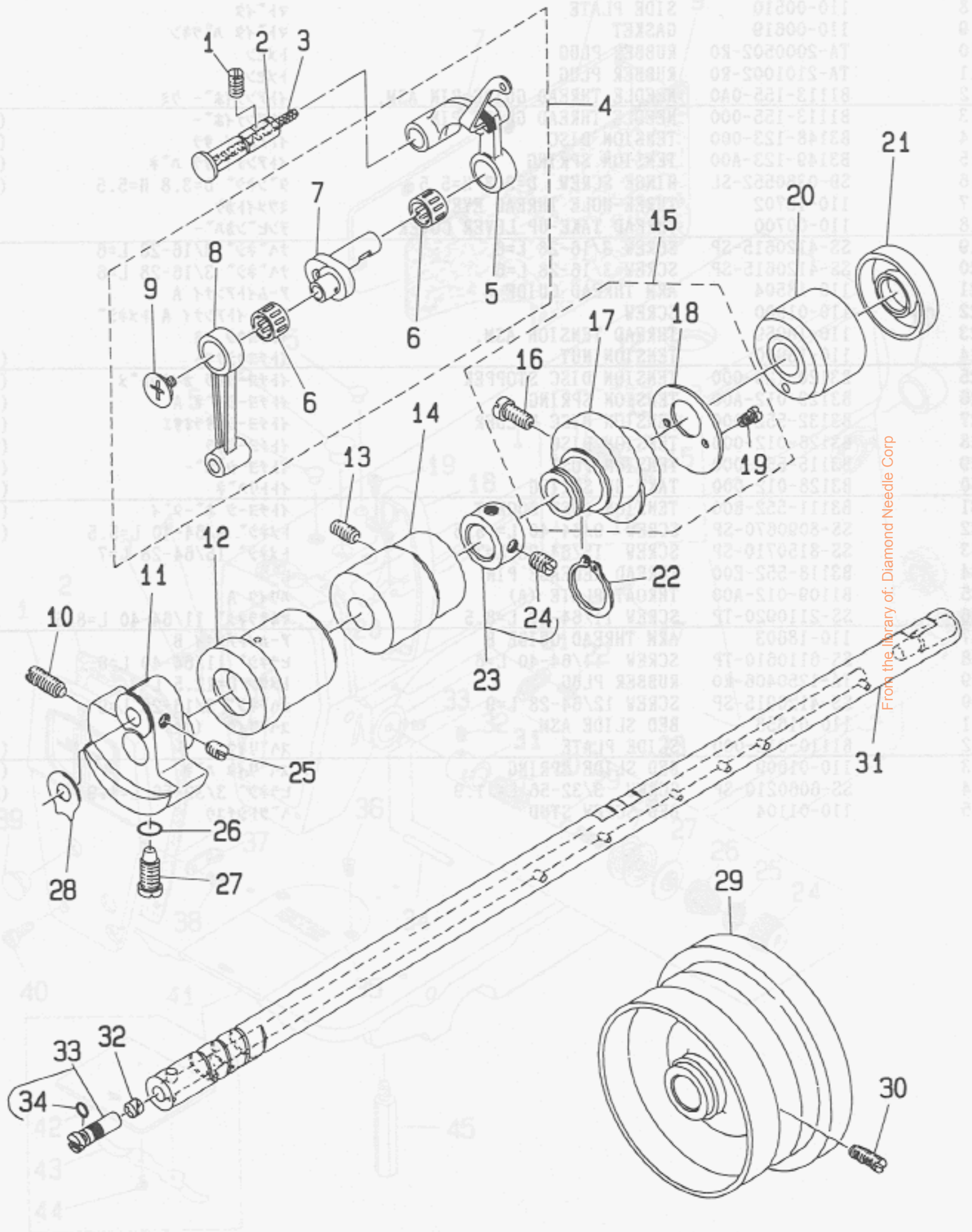
From the library of Diamond Needle Corp

REF.NO.	NOTE	PART NO.	DESCRIPTION	ヒンメイ	AMT.
1		110-00254	FACE PLATE ASM.	メンイタ クミ	1
2		110-00304	FACE PLATE GASKET	メンイタハ°ツキン	1
3		SS-6080410-SP	SCREW 1/8-44 L=4	ヒラネジ° 1/8-44 L=4	1
4		110-00858	ARM OIL SHIELD ASM.	メンブ°ユホ°ウハ°ン クミ	1
5		TA-0850604-R0	RUBBER PLUG	トメセン	2
6		TA-1250705-R0	RUBBER PLUG	トメセン	1
7		SS-4120915-SP	SCREW 12/64-28 L=9	ナハ°ネジ° 3/16-28 L=9	8
8		110-00510	SIDE PLATE	マト°イタ	1
9		110-00619	GASKET	マト°イタ ハ°ツキン	1
10		TA-2000502-R0	RUBBER PLUG	トメセン	1
11		TA-2101002-R0	RUBBER PLUG	トメセン	1
12		B1113-155-0A0	NEEDLE THREAD GUIDE PIN ASM.	イトアンナイホ°- クミ	1
13		B1113-155-000	NEEDLE THREAD GUIDE PIN	イトアンナイホ°-	(1)
14		B3148-123-000	TENSION DISC	イトアンナイ サラ	(2)
15		B3149-123-A00	TENSION SPRING	イトアンナイ サラ ハ°ネ	(1)
16		SD-0380552-SL	HINGE SCREW D=3.8 H=5.5	タ°ンネジ° D=3.8 H=5.5	(1)
17		110-18702	THREE-HOLE THREAD EYELET	ミツメイトカケ	1
18		110-00700	THREAD TAKE-UP LEVER COVER	テンヒ°ンカハ°-	1
19		SS-4120615-SP	SCREW 3/16-28 L=6	ナハ°ネジ° 3/16-28 L=6	1
20		SS-4120615-SP	SCREW 3/16-28 L=6	ナハ°ネジ° 3/16-28 L=6	1
21		110-18504	ARM THREAD GUIDE A	ア°ムイトアンナイ A	1
22		110-01500	SCREW	ア°ム イトアンナイ A トメネジ°	1
23		110-18959	THREAD TENSION ASM.	イトチヨウシ クミ	1
24		110-18900	TENSION NUT	イトチヨウシナツト	(1)
25		B3120-125-000	TENSION DISC STOPPER	イトチヨ°シサラ カイデント°メ	(1)
26		B3129-012-A00	TENSION SPRING	イトチヨ°シハ°ネ A	(1)
27		B3132-552-000	TENSION DISC HOLDER	イトチヨ°シ サラオキ	(1)
28		B3126-012-000	TENSION DISC	イトチヨ°シサラ	(2)
29		B3115-552-000	TENSION POST	イトチヨ°シ ホ°-	(1)
30		B3128-012-000	TAKE-UP SPRING	イトトリハ°ネ	(1)
31		B3111-552-B00	TENSION POST SOCKET	イトチヨ°シ ホ°-タ°イ	(1)
32		SS-8090670-SP	SCREW 9/64-40 L= 5.5	トメネジ° 9/64-40 L=5.5	(1)
33		SS-8150710-SP	SCREW 15/64-28 L=7	トメネジ° 15/64-28 L=7	1
34		B3118-552-E00	THREAD RELEASE PIN	ピ°ン	1
35		B1109-012-A00	THROAT PLATE (A)	ハリイタ A	1
36		SS-2110920-TP	SCREW 11/64-40 L=8.5	マルサラネジ° 11/64-40 L=8.5	2
37		110-18603	ARM THREAD GUIDE B	ア°ムイトアンナイ B	1
38		SS-6110610-TP	SCREW 11/64-40 L=6	ヒラネジ° 11/64-40 L=6	1
39		TA-1250406-R0	RUBBER PLUG	トメセン D=12.5 L=4	2
40		SS-4120915-SP	SCREW 12/64-28 L=9	ナハ°ネジ° 3/16-28 L=9	3
41		110-01658	BED SLIDE ASM.	スハ°リイタ (クミ)	1
42		B1110-012-000	SLIDE PLATE	スハ°リイタ	(1)
43		110-01609	BED SLIDE SPRING	スハ°リイタ ハ°ネ	(1)
44		SS-6060210-SP	SCREW 3/32-56 L= 1.9	ヒラネジ° 3/32-56 L=1.9	(2)
45		110-01104	BED SCREW STUD	ハ°ツトシチユウ	4

From the library of: Diamond Needle Corp

2. MAIN SHAFT & THREAD TAKE-UP LEVER COMPONENTS

上軸・天秤関係



REF.NO.	NOTE	PART NO.	DESCRIPTION	ヒ	ン	メ	イ	AMT.	
1		SS-8151150-SP	SCREW 15/64-28 L=10.5	トメネジ	15/64-28	L=10.5		1	
2		110-17209	THREAD TAKE-UP CRANK SHAFT	テンヒンサキイシク				1	
3		CQ-3500000-F0	OIL FELT	ユシ				0.1	
4		110-39070	THREAD TAKE-UP LEVER ASM.	リンクテンヒ	クミ			1	
5		110-39062	THREAD TAKE-UP LEVER ASM.	リンクテンヒ	クミ			(1)	
6	#01	B1905-541-B00	NEEDLE BEARING, B	テンヒン	ニートルヘアリンク			(2)	
7		110-05204	NEEDLE BAR CRANK	ハリホウクランク				(1)	
8		B1408-552-000	NEEDLE BAR CRANK ROD	ハリホウクランクロッド				(1)	
9		B1903-552-000	END SCREW LEFT	ヒタリネジ				(1)	
10		SS-8681650-TP	SCREW 9/32-28 L=16	トメネジ	9/32-28	L=16		1	
11		110-02706	COUNTERWEIGHT	ツライイオモリ	B			1	
12		110-02201	MAIN SHAFT BUSHING, FRONT	ウツシクマエメタル				1	
13		SS-8150912-TH	SCREW	トメネジ				1	
14		110-02300	BUSHING, INTERMEDIATE	ウツシクナカメタル				1	
15		110-08059	FEED DRIVE ECCENTRIC CAM ASM.	オクリハンシンカム	クミ			1	
16		SS-6661110-SP	SCREW 1/4-40 L=11	ヒラネジ	1/4-40	L=11		(2)	
17		110-08000	FEED DRIVE ECCENTRIC CAM	オクリハンシンカム				(1)	
18		110-08109	THRUST COLLAR	オクリハンシンカム	スラストウケ			(1)	
19		SS-6090670-TP	SCREW 9/64-40 L=6	ヒラネジ	9/64-40	L=6		(2)	
20		110-02805	MAIN SHAFT BUSHING, REAR	ウツシクウシロメタル	B			1	
21		110-02508	OIL SEAL	メタル	オイルシール			1	
22		RC-1850001-KP	SNAP RING 18.5	Cカ	タメ	18.5		1	
23		CS-147121A-SH	THRUST COLLAR ASM. D=14.72 W=12	スラストウケ	D=14.72	W=12	クミ	1	
24		SS-8660610-TP	SCREW 1/4-40 L=6	トメネジ	1/4-40	L=6		(2)	
25		SS-8660610-TP	SCREW 1/4-40 L=6	トメネジ	1/4-40	L=6		2	
26		RO-0442401-00	RUBBER RING	Oリング				1	
27		SS-7681650-TP	SCREW 9/32-28 L=16	マルヒラネジ	9/32-28	L=16		1	
28		B1212-552-A00	COUNTERWEIGHT PROTECTING PLATE	ツライイオモリ	ホコイタ			1	
29		110-02607	HAND WHEEL	ハスミ	クルマ			1	
30		SS-8151550-SP	SCREW 15/64-28 L=15	トメネジ	15/64-28	L=15		2	
31		110-02003	MAIN SHAFT	ウツシク				1	
32		110-02904	ROLLER FELT	メンブ	ユリヨウ	チヨウセツ	フィルム	1	
33		B1213-552-0AO-A	OIL AMOUNT ADJUSTING PIN ASM.	クランク	ユリヨウ	チヨウセツ	ピン	クミ	1
34		RO-0291801-00	RUBBER RING	Oリング				(1)	

Note (注記) #01..... Selecting part

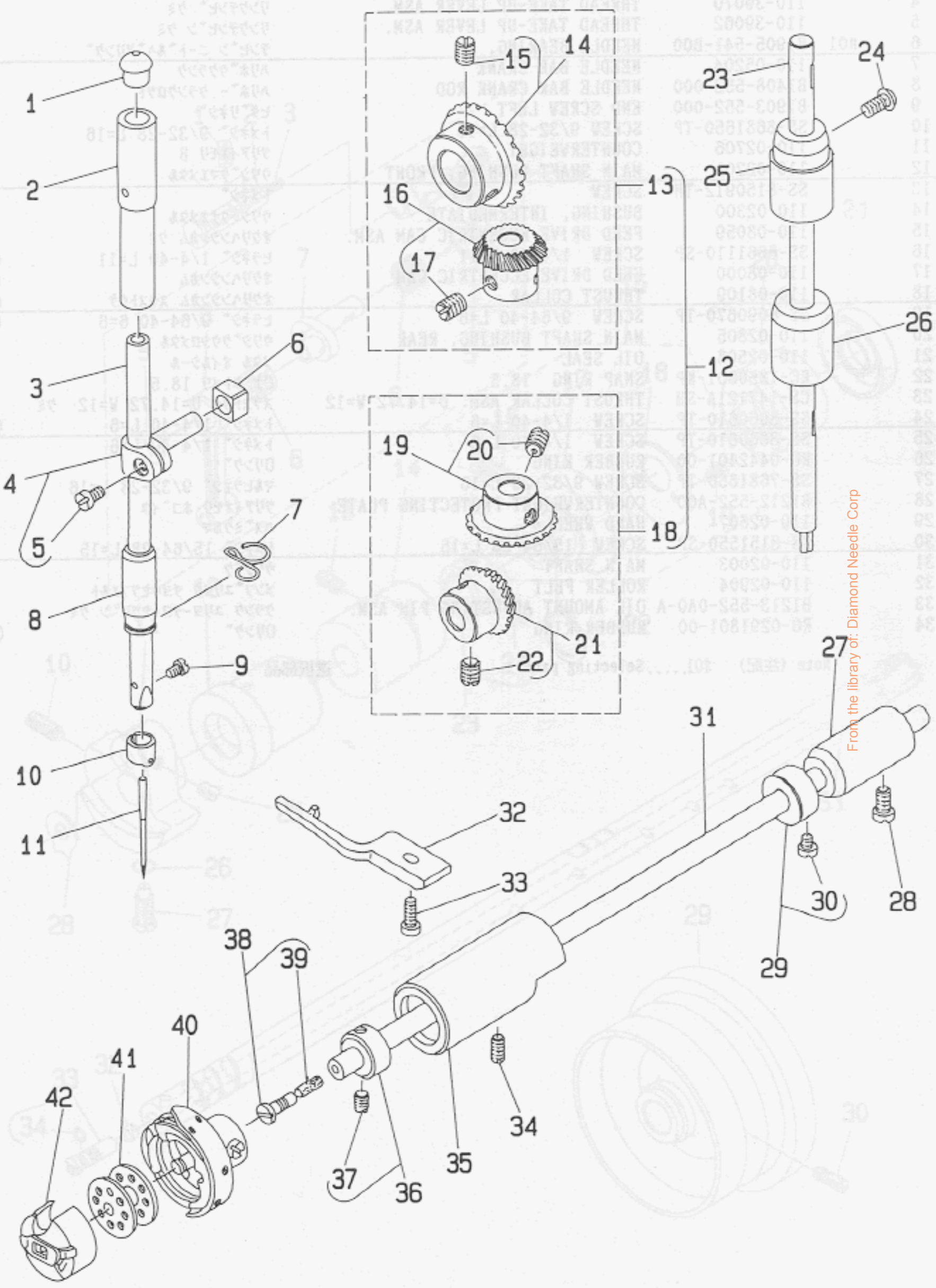
選択部品

From the library of: Diamond Needle Corp

3. NEEDLE BAR & HOOK DRIVING SHAFT COMPONENTS

針棒・下軸関係

KEY NO. PART NO. NOTE



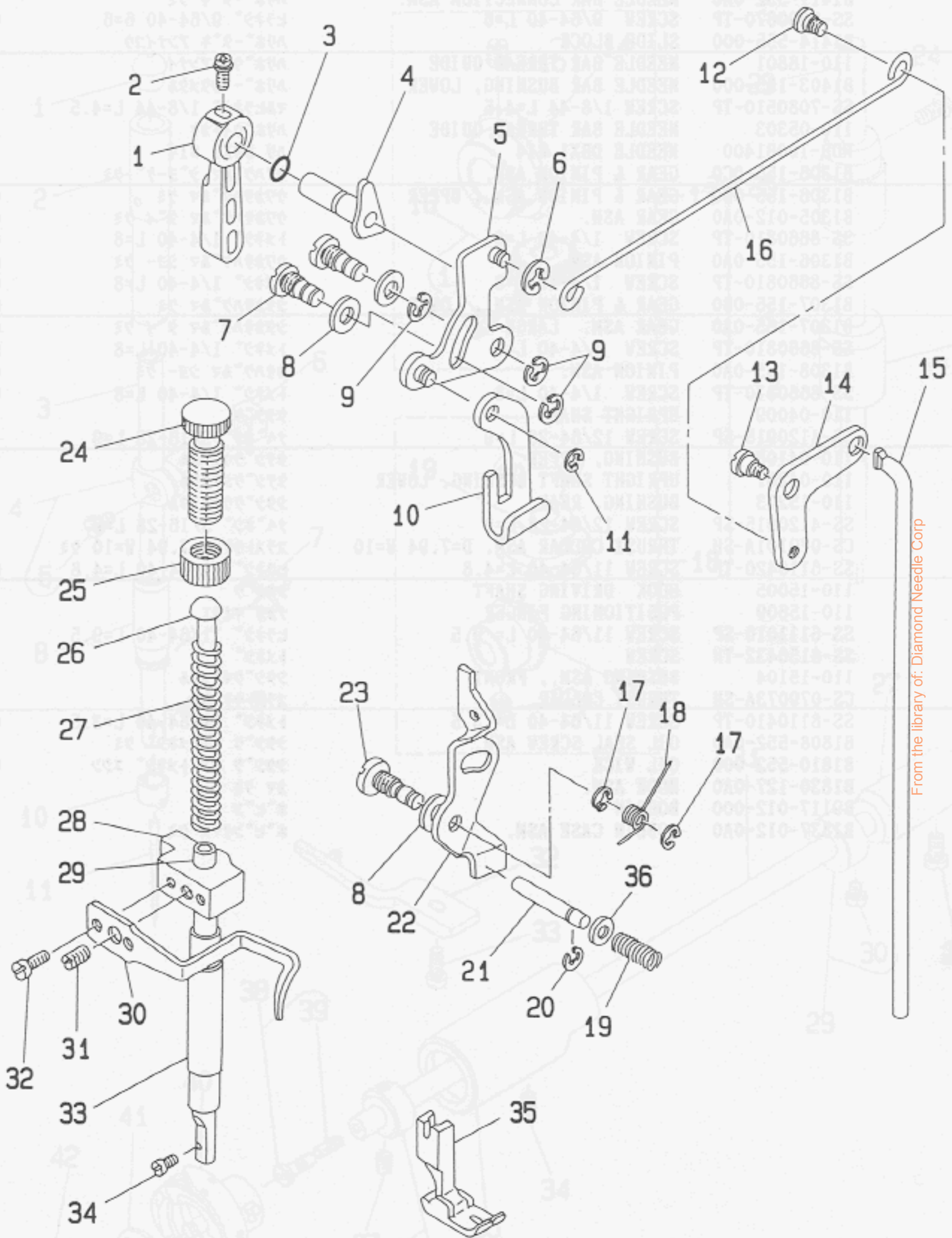
From the library of: Diamond Needle Corp

REF. NO.	NOTE	PART NO.	DESCRIPTION	ヒ シ ム イ	AMT.
1		B1405-012-000	CAP	キャップ	1
2		B1402-552-000-A	NEEDLE BAR BUSHING, UPPER	ハリホウ ウリメタル	1
3		110-05006	NEEDLE BAR	ハリホウ	1
4		B1411-552-0A0	NEEDLE BAR CONNECTION ASM.	ハリホウ タキ クミ	1
5		SS-6090670-TP	SCREW 9/64-40 L=6	ヒラネジ 9/64-40 6=6	(1)
6		B1414-555-000	SLIDE BLOCK	ハリホウ タキ アンナイコウ	1
7		110-18801	NEEDLE BAR THREAD GUIDE	ハリホウ ウイトアンナイ	1
8		B1403-155-000	NEEDLE BAR BUSHING, LOWER	ハリホウ シタメタル	1
9		SS-7080510-TP	SCREW 1/8-44 L=4.5	マルヒラネジ 1/8-44 L=4.5	1
10		110-05303	NEEDLE BAR THREAD GUIDE	ハリホウ ウイトカケ	1
11		MDB-100B1400	NEEDLE DBX1 #14	ハリ DBX1 #14	1
12		B1306-155-0C0	GEAR & PINION ASM.	カサハク ルマ ショウケ クミ	1
13		B1306-155-0B0	GEAR & PINION ASM., UPPER	ウリカサハク ルマ クミ	(1)
14		B1305-012-0A0	GEAR ASM.	ウリカサハク ルマ タイ クミ	(1)
15		SS-8660810-TP	SCREW 1/4-40 L=8	トメネジ 1/4-40 L=8	(2)
16		B1306-155-0A0	PINION ASM.	ウリカサハク ルマ ショウ クミ	(1)
17		SS-8660810-TP	SCREW 1/4-40 L=8	トメネジ 1/4-40 L=8	(2)
18		B1307-155-0B0	GEAR & PINION ASM., LOWER	シタカサハク ルマ クミ	(1)
19		B1307-155-0A0	GEAR ASM. LARGE	シタカサハク ルマ タイ クミ	(1)
20		SS-8660810-TP	SCREW 1/4-40 L=8	トメネジ 1/4-40 L=8	(2)
21		B1308-155-0A0	PINION ASM.	カサハク ルマ ショウ クミ	(1)
22		SS-8660810-TP	SCREW 1/4-40 L=8	トメネジ 1/4-40 L=8	(2)
23		110-04009	UPRIGHT SHAFT	タテシク	1
24		SS-4120915-SP	SCREW 12/64-28 L=9	ナネジ 3/16-28 L=9	1
25		110-04108	BUSHING, UPPER	タテシク ウイメタル	1
26		110-04207	UPRIGHT SHAFT BUSHING, LOWER	タテシク シタメタル	1
27		110-15203	BUSHING, REAR	シタシク ウシロメタル	1
28		SS-4120915-SP	SCREW 12/64-28 L=9	ナネジ 3/16-28 L=9	1
29		CS-079101A-SH	THRUST COLLAR ASM. D=7.94 W=10	スラストウケ D=7.94 W=10 クミ	1
30		SS-8110420-TP	SCREW 11/64-40 L=4.8	ヒラネジ 11/64-40 L=4.8	(2)
31		110-15005	HOOK DRIVING SHAFT	シタシク	1
32		110-15609	POSITIONING FINGER	ナカカマオサ	1
33		SS-6111010-SP	SCREW 11/64-40 L= 9.5	ヒラネジ 11/64-40 L=9.5	1
34		SS-8150432-TH	SCREW	トメネジ	1
35		110-15104	BUSHING ASM., FRONT	シタシク マイメタル	1
36		CS-079073A-SH	THRUST COLLAR	スラストウケ クミ	1
37		SS-8110410-TP	SCREW 11/64-40 L= 3.5	トメネジ 11/64-40 L=3.5	(2)
38		B1808-552-0A0	OIL SEAL SCREW ASM.	シタシク マイトメネジ クミ	1
39		B1810-552-000	OIL WICK	シタシク マイトメネジ ユシ	(1)
40		B1830-127-0A0	HOOK ASM.	カマ クミ	1
41		B9117-012-000	BOBBIN	ホヒン	1
42		B1837-012-0A0	BOBBIN CASE ASM.	ホヒン ケース クミ	1

From the library of: Diamond Needle Corp

4. HAND LIFTER COMPONENTS

押え上げ関係



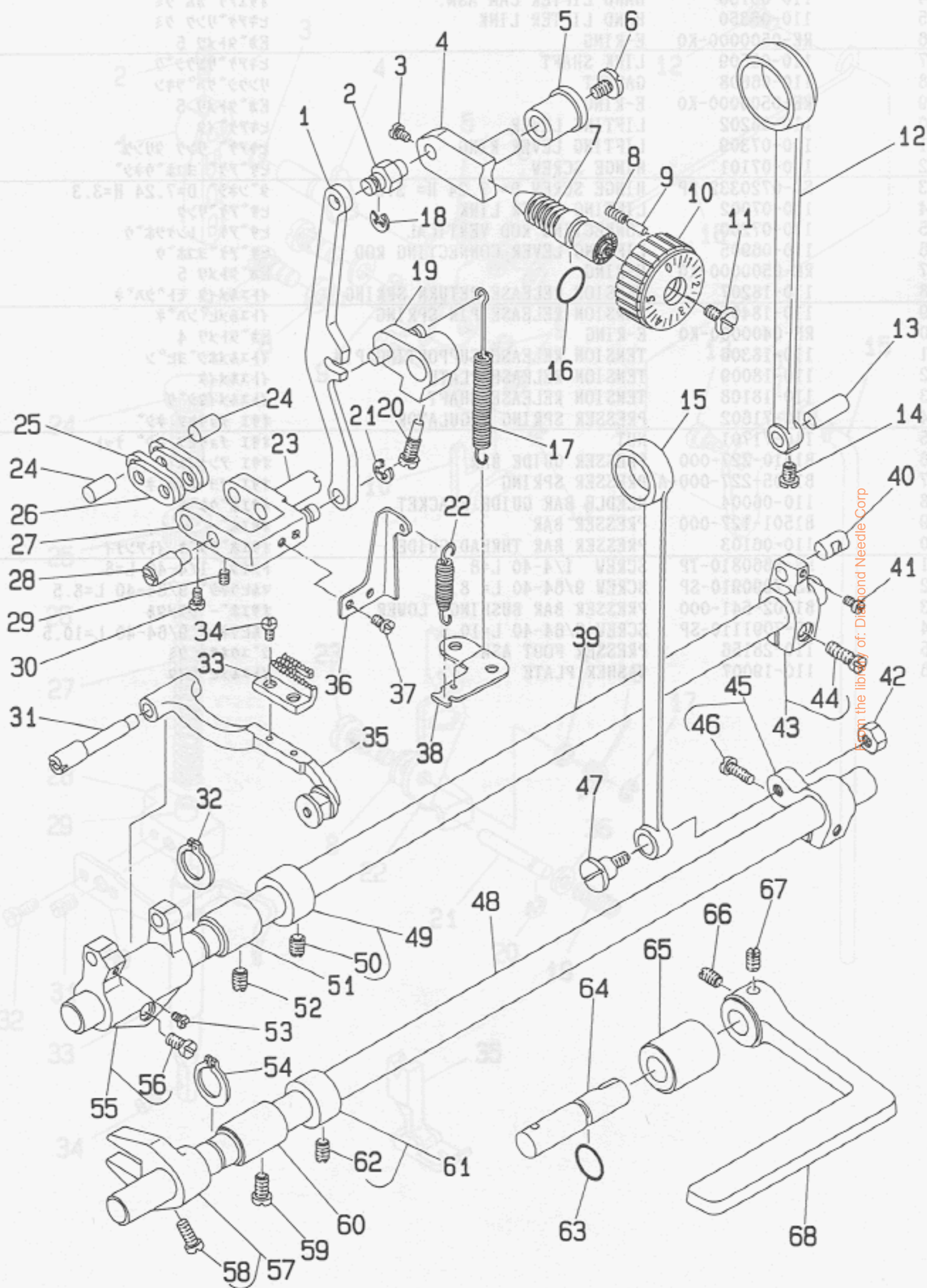
From the library of: Diamond Needle Corp

REF.NO.	NOTE	PART NO.	DESCRIPTION	ヒ	ン	メ	イ	AMT.									
1		110-71800	HAND LIFTER	オサエアケ	レハ	-		1									
2		B1521-555-000	SCREW	オサエアケ	レハ	-	トメネジ	1									
3		RO-0371801-00	RUBBER RING	O	リング			1									
4		110-06756	HAND LIFTER CAM ASM.	オサエアケ	カム	クミ		1									
5		110-06350	HAND LIFTER LINK	ヒキアケ	リンク	クミ		1									
6		RE-0500000-KO	E-RING	E	カ	タ	メ	5	1								
7		110-06509	LINK SHAFT	ヒキアケ	リンク	シ	ク		2								
8		110-06608	GASKET	リンク	シ	ク	ハ	ウ	3								
9		RE-0500000-KO	E-RING	E	カ	タ	メ	5	3								
10		110-06202	LIFTING LEVER	ヒキアケ	イ	タ		1									
11		110-07309	LIFTING LEVER RING	ヒキアケ	リンク	タ	リンク		1								
12		110-07101	HINGE SCREW	ヒサ	ア	ケ	ヨ	コ	ホ	ウ	ネ	ジ	1				
13		SD-0720332-SP	HINGE SCREW D= 7.24 H= 3.3	タ	ン	ネ	ジ	D=7.24	H=3.3			1					
14		110-07002	LIFTING LEVER LINK	ヒサ	ア	ケ	リ	ン	ク			1					
15		110-07200	CONNECTING ROD VERTICAL	ヒサ	ア	ケ	レ	ン	ケ	ツ	ホ	ウ	1				
16		110-06905	LIFTING LEVER CONNECTING ROD	ヒサ	ア	ケ	ヨ	コ	ホ	ウ		1					
17		RE-0500000-KO	E-RING	E	カ	タ	メ	5				2					
18		110-18207	TENSION RELEASE RETURN SPRING	イ	ト	ユ	ル	メ	イ	タ	モ	ト	シ	ハ	ネ	1	
19		110-18405	TENSION RELEASE PIN SPRING	イ	ト	ユ	ル	メ	ヒ	ン	ハ	ネ		1			
20		RE-0400000-KO	E-RING	E	カ	タ	メ	4				1					
21		110-18306	TENSION RELEASE SUPPORTING PIN	イ	ト	ユ	ル	メ	ホ	シ	ヨ	ビ	ン		1		
22		110-18009	TENSION RELEASE PLATE	イ	ト	ユ	ル	メ	イ	タ			1				
23		110-18108	TENSION RELEASE SHAFT	イ	ト	ユ	ル	メ	イ	タ	シ	ク		1			
24		110-71602	PRESSER SPRING REGULATOR	オ	サ	エ	チ	ョ	ウ	セ	ツ	ネ	ジ		1		
25		110-71701	NUT	オ	サ	エ	チ	ョ	ウ	セ	ツ	ネ	ジ	ナ	ツ		1
26		B1510-227-000	PRESSER GUIDE BAR	オ	サ	エ	ア	ン	ナ	イ	ホ	-				1	
27		B1505-227-000-A	PRESSER SPRING	オ	サ	エ	チ	ョ	ウ	セ	ツ	ハ	ネ			1	
28		110-06004	NEEDLE BAR GUIDE BRACKET	オ	サ	エ	ホ	ウ	タ	キ					1		
29		B1501-127-000	PRESSER BAR	オ	サ	エ	ホ	-							1		
30		110-06103	PRESSER BAR THREAD GUIDE	オ	サ	エ	ホ	ウ	タ	キ	イ	ト	ア	ン	ナ	イ	1
31		SS-8660810-TP	SCREW 1/4-40 L=8	ト	メ	ネ	ジ	1/4-40	L=8							1	
32		SS-7090910-SP	SCREW 9/64-40 L= 8.5	マ	ル	ヒ	ラ	ネ	ジ	9/64-40	L=8.5					2	
33		B1502-541-000	PRESSER BAR BUSHING, LOWER	オ	サ	エ	ホ	-	シ	タ	メ	タル				1	
34		SS-7091110-SP	SCREW 9/64-40 L=10.5	マ	ル	ヒ	ラ	ネ	ジ	9/64-40	L=10.5					1	
35		110-28156	PRESSER FOOT ASM.	シ	ユ	ウ	オ	サ	エ	ク	ミ					1	
36		110-19007	WASHER PLATE	イ	ト	ユ	ル	メ	ヒ	ン	イ	タ				1	

From the library of: Diamond Needle Corp

5. FEED MECHANISM COMPONENTS

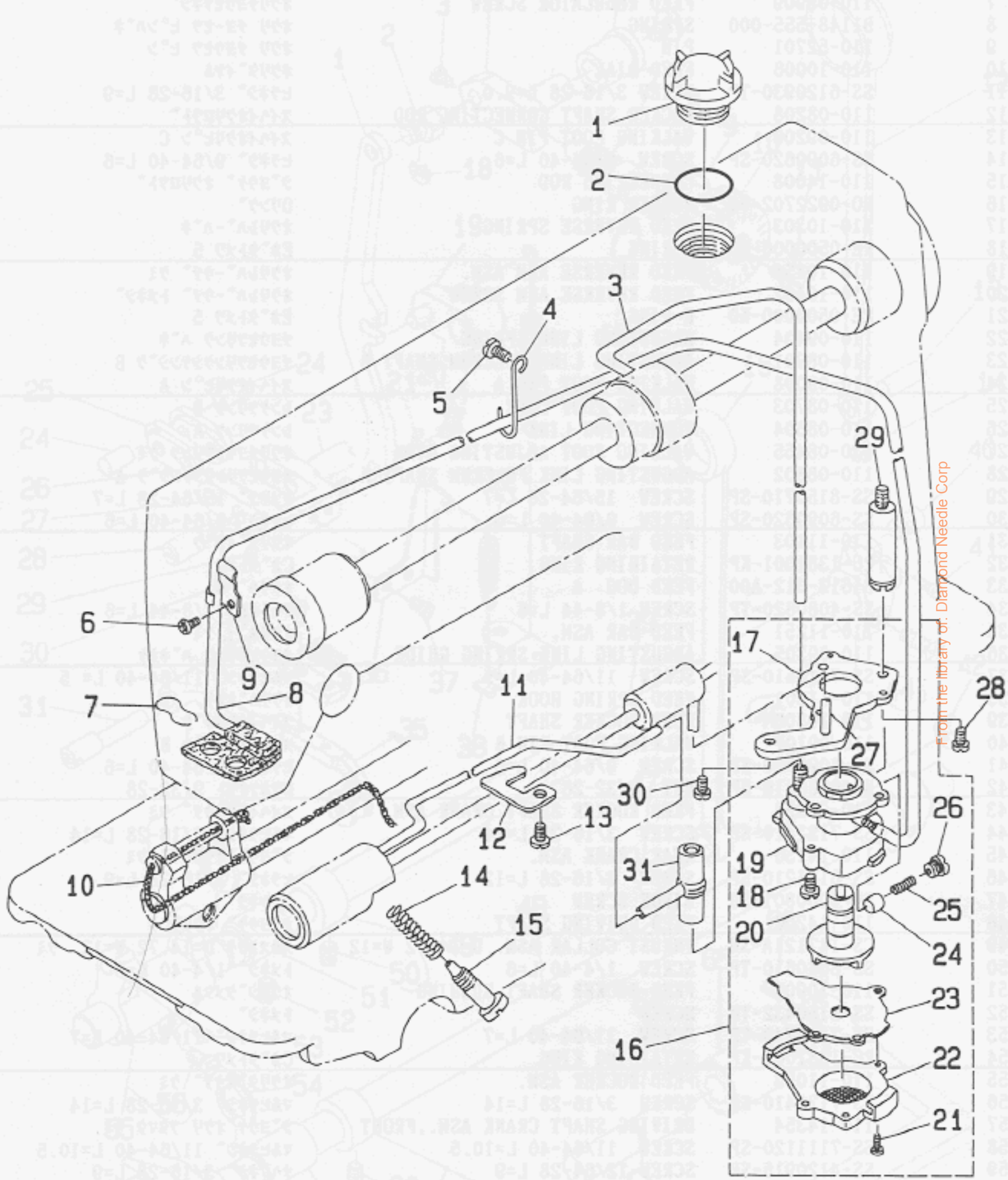
送り関係



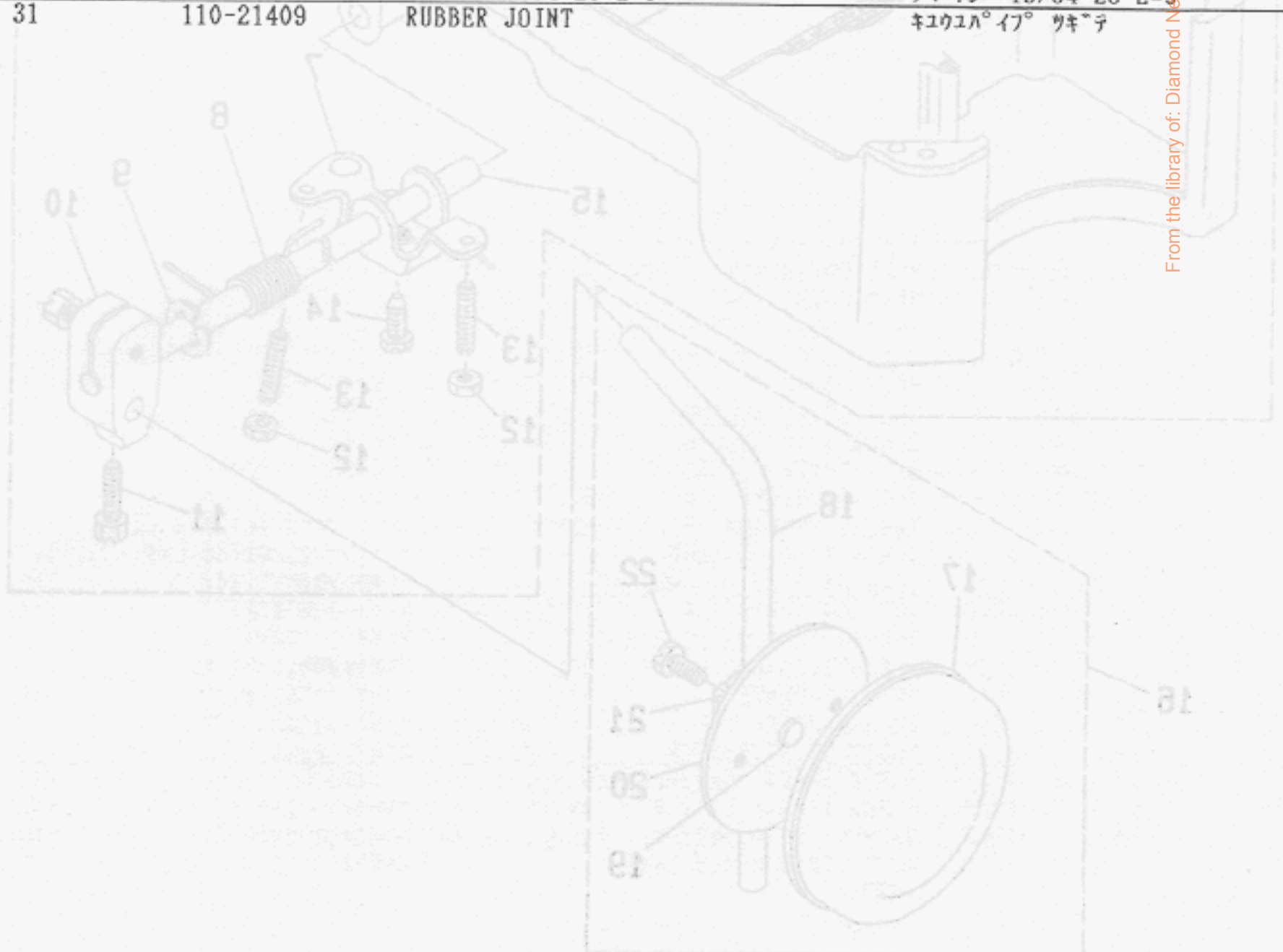
From the library of: Diamond Needle Corp

REF.NO.	NOTE	PART NO.	DESCRIPTION	ヒョウメ	AMT.
1		110-09503	FEED REGULATOR CONNECTING ROD	オクリチヨウセツロツト	1
2		110-09602	FEED REGULATOR PIN	オクリチヨウセツタ ^イ ヒ ^ン	1
3		SS-6090670-TP	SCREW 9/64-40 L=6	ヒラネジ ^ニ 9/64-40 L=6	2
4		110-09701	FEED REGULATOR	オクリチヨウセツタ ^イ	1
5		110-09800	FEED REGULATOR BUSHING	オクリ チヨウセツタ ^イ メタル	1
6		SS-7120770-SH	SCREW	マルヒラネジ ^ニ	1
7		110-09909	FEED REGULATOR SCREW	オクリチヨウセツネジ ^ニ	1
8		B1148-555-000	SPRING	オクリ チヨ-セツ ヒ ^ン ハ ^ネ	1
9		110-52701	PIN	オクリ チヨウセツ ヒ ^ン	1
10		110-10006	FEED DIAL	オクリタ ^イ ヤル	1
11		SS-6120930-TP	SCREW 3/16-28 L=9.0	ヒラネジ ^ニ 3/16-28 L=9	1
12		110-08208	ROCKER SHAFT CONNECTING ROD	スイハイオクリロツト	1
13		110-09206	WALKING FOOT PIN C	スイハイオクリヒ ^ン C	1
14		SS-6090620-SP	SCREW 9/64-40 L=6	ヒラネジ ^ニ 9/64-40 L=6	1
15		110-14008	CONNECTING ROD	シ ^ン ヨウケ ^ニ オクリロツト	1
16		RO-0922702-00	RUBBER RING	Oリング	1
17		110-10303	FEED REVERSE SPRING	オクリレハ ^ニ -ハ ^ネ	1
18		RE-0500000-K0	E-RING	Eカ ^ニ タトメワ 5	1
19		110-10154	FEED REVERSE ARM ASM.	オクリレハ ^ニ -ウテ ^ニ クミ	1
20		110-10402	FEED REVERSE ARM SCREW	オクリレハ ^ニ -ウテ ^ニ トメネジ ^ニ	1
21		RE-0500000-K0	E-RING	Eカ ^ニ タトメワ 5	1
22		110-09404	ADJUSTING LINK SPRING	チヨウセツリンク ハ ^ネ	1
23		110-08901	ADJUSTING LINK FULCRUM SHAFT B	チヨウセツリンクシテンシ ^ク B	1
24		110-09008	WALKING FOOT PIN A	スイハイオクリヒ ^ン A	2
25		110-08703	WALKING FOOT LINK	リンク ^ニ B	2
26		110-08604	CONNECTING LINK A	リンク ^ニ A	2
27		110-08455	WALKING FOOT ADJUSTING LINK	オクリチヨウセツリンク クミ	1
28		110-08802	ADJUSTING LINK FULCRUM SHAFT A	チヨウセツリンクシテンシ ^ク A	1
29		SS-8150710-SP	SCREW 15/64-28 L=7	トメネジ ^ニ 15/64-28 L=7	2
30		SS-6090620-SP	SCREW 9/64-40 L=6	ヒラネジ ^ニ 9/64-40 L=6	2
31		110-11103	FEED BAR SHAFT	オクリタ ^イ シ ^ク	1
32		RC-1381001-KP	RETAINING RING	Cカ ^ニ タトメワ	1
33		B1613-012-A00	FEED DOG A	オクリハ ^ニ A	1
34		SS-4080620-TP	SCREW 1/8-44 L=6	ナ ^ニ ネジ ^ニ 1/8-44 L=6	2
35		110-11251	FEED BAR ASM.	オクリタ ^イ クミ	1
36		110-09305	ADJUSTING LINK SPRING GUIDE	チヨウセツリンク ハ ^ネ ネカケ	1
37		SS-7110510-SP	SCREW 11/64-40 L=5	マルヒラネジ ^ニ 11/64-40 L=5	2
38		110-11301	FEED SPRING HOOK	オクリハ ^ニ ネカケ	1
39		110-10808	FEED ROCKER SHAFT	スイハイオクリシ ^ク	1
40		110-09107	WALKING FOOT PIN B	スイハイオクリヒ ^ン B	1
41		SS-6090620-SP	SCREW 9/64-40 L=6	ヒラネジ ^ニ 9/64-40 L=6	1
42		NS-6680410-SP	NUT 9/32-28	ロツカクナツト 9/32-28	1
43		110-08356	FEED ROCKER SHAFT CRANK ASM.	スイハイオクリウテ ^ニ クミ	1
44		SS-7121410-SP	SCREW 3/16-28 L=14	マルヒラネジ ^ニ 3/16-28 L=14	(1)
45		110-14156	REAR CRANK ASM.	シ ^ン ヨウケ ^ニ オクリウテ ^ニ クミ	1
46		SS-6121210-SP	SCREW 3/16-28 L=12	ヒラネジ ^ニ 3/16-28 L=9	(1)
47		SD-1000801-SH	HINGE SCREW	タ ^ニ ネジ ^ニ	1
48		110-14206	FEED DRIVING SHAFT	シ ^ン ヨウケ ^ニ オクリシ ^ク	1
49		CS-147121A-SH	THRUST COLLAR ASM. D=14.72 W=12	スラストウケ D=14.72 W=12 クミ	1
50		SS-8660610-TP	SCREW 1/4-40 L=6	トメネジ ^ニ 1/4-40 L=6	(2)
51		110-10907	FEED ROCKER SHAFT BUSHING	オクリシ ^ク メタル	1
52		SS-8150432-TH	SCREW	トメネジ ^ニ	1
53		SS-7110740-TP	SCREW 11/64-40 L=7	マルヒラネジ ^ニ 11/64-40 L=7	1
54		RC-1381001-KP	RETAINING RING	Cカ ^ニ タトメワ	1
55		110-11053	FEED ROCKER ASM.	オクリタ ^イ ウテ ^ニ クミ	1
56		SS-7121410-SP	SCREW 3/16-28 L=14	マルヒラネジ ^ニ 3/16-28 L=14	(1)
57		110-14354	DRIVING SHAFT CRANK ASM.,FRONT	シ ^ン ヨウケ ^ニ オクリ フタマタ クミ	1
58		SS-7111120-SP	SCREW 11/64-40 L=10.5	マルヒラネジ ^ニ 11/64-40 L=10.5	(1)
59		SS-4120915-SP	SCREW 12/64-28 L=9	ナ ^ニ ネジ ^ニ 3/16-28 L=9	1
60		110-10907	FEED ROCKER SHAFT BUSHING	オクリシ ^ク メタル	1
61		CS-147121A-SH	THRUST COLLAR ASM. D=14.72 W=12	スラストウケ D=14.72 W=12 クミ	1
62		SS-8660610-TP	SCREW 1/4-40 L=6	トメネジ ^ニ 1/4-40 L=6	(2)
63		RO-0781901-00	RUBBER RING	Oリング	1
64		110-10501	FEED REVERSE SHAFT	オクリレハ ^ニ -シ ^ク	1
65		110-10709	FEED LEVER METAL	オクリレハ ^ニ -シ ^ク メタル	1
66		SS-8660810-TP	SCREW 1/4-40 L=8	トメネジ ^ニ 1/4-40 L=8	1
67		SS-8661040-TP	SCREW 1/4-40 L=10	トメネジ ^ニ 1/4-40 L=10	1
68		110-10600	REVERSE FEED CONTROL LEVER	オクリレハ ^ニ -	1

From the library of: Diamond Needle Corp

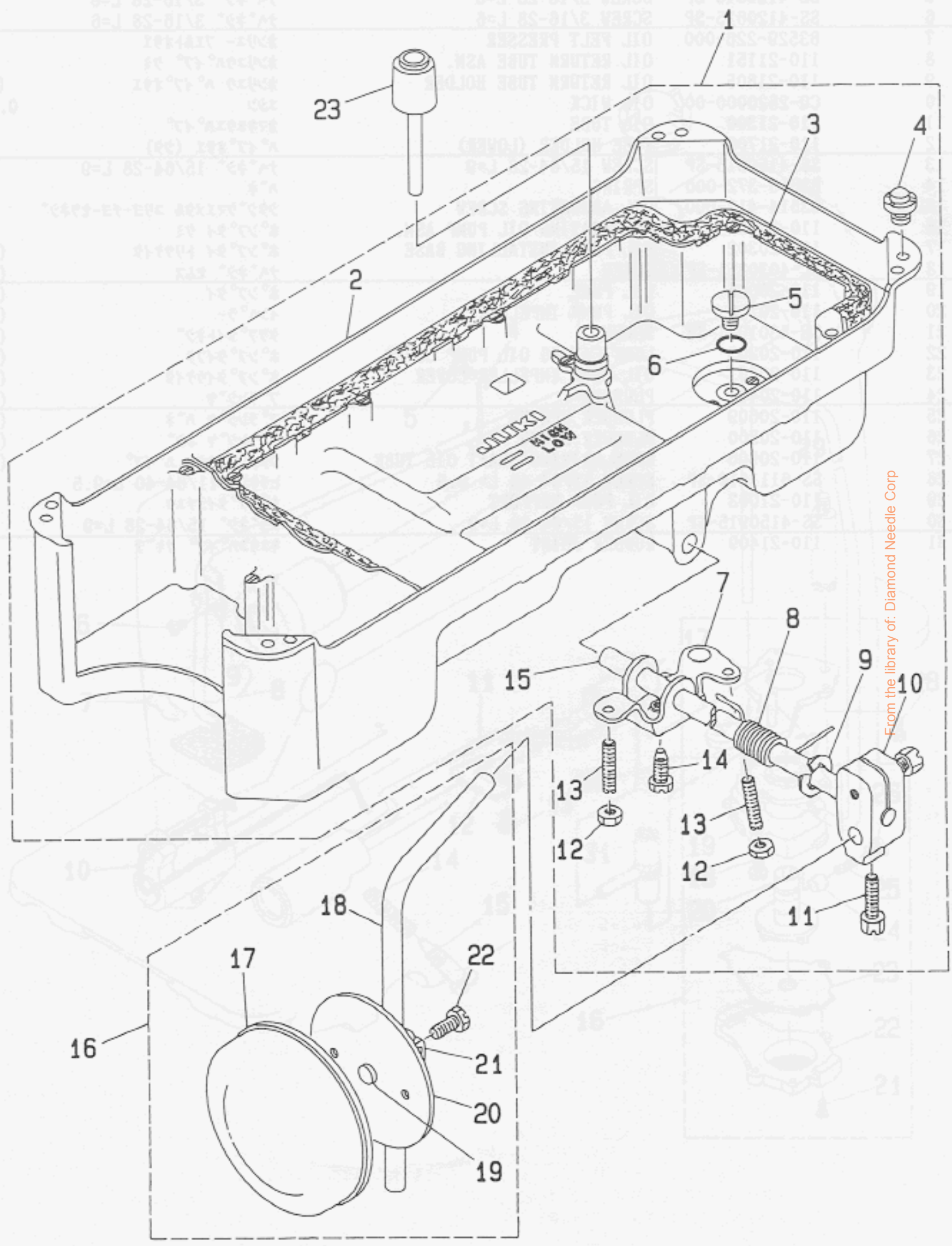


REF.NO.	NOTE	PART NO.	DESCRIPTION	品名	AMT.
1		B3530-555-000	OIL SIGHT WINDOW	アブラマト	1
2		RO-1952401-00	RUBBER RING	Oリング	1
3		110-21201	MAIN SHAFT OIL TUBE	ウツシクキユウハ°イフ°	1
4		110-21607	TUBE HOLDER (UPPER)	ハ°イフ°オサI (ウI)	1
5		SS-4120615-SP	SCREW 3/16-28 L=6	ナ°ネジ° 3/16-28 L=6	1
6		SS-4120615-SP	SCREW 3/16-28 L=6	ナ°ネジ° 3/16-28 L=6	1
7		B3529-226-000	OIL FELT PRESSER	カンリユ- フィルトオサI	1
8		110-21151	OIL RETURN TUBE ASM.	カンリユウハ°イフ° クミ	1
9		110-21805	OIL RETURN TUBE HOLDER	カンリユウ ハ°イフ°オサI	(1)
10		CQ-2520000-00	OIL WICK	ユシシ	0.3
11		110-21300	OIL TUBE	カマキユウハ°イフ°	1
12		110-21706	TUBE HOLDER (LOWER)	ハ°イフ°オサI (シタ)	1
13		SS-4150915-SP	SCREW 15/64-28 L=9	ナ°ネジ° 15/64-28 L=9	1
14		B2616-372-000	SPRING	ハ°ネ	1
15		B3514-412-000	OIL ADJUSTING SCREW	シタジ°クマイメタル ユリヨ-チヨ-セツネジ°	1
16		110-20054	LUBRICATING OIL PUMP ASM.	ホ°ンプ°タイ クミ	1
17		110-20302	OIL PUMP INSTALLING BASE	ホ°ンプ°タイ トリツケイタ	(1)
18		SL-4030851-SF	SCREW	ナ°ネジ° セムス	(3)
19		110-20005	OIL PUMP	ホ°ンプ°タイ	(1)
20		110-20708	OIL PUMP IMPELLER	インハ°ラー	(1)
21		SE-4301041-SR	SCREW	タツフ°タイトネジ°	(3)
22		110-20203	LUBRICATING OIL PUMP COVER	ホ°ンプ°タイフタ	(1)
23		110-20807	OIL PUMP IMPELLER COVER	ホ°ンプ°タイウケイタ	(1)
24		110-20401	PLUNGER	プ°ランジ°ヤ	(1)
25		110-20609	PLUNGER SPRING	プ°ランジ°ヤ ハ°ネ	(1)
26		110-20500	PLUNGER SCREW	プ°ランジ°ヤ ネジ°	(1)
27		110-20906	HOOK DRIVING SHAFT OIL TUBE	シタジ°クキユウハ°イフ°	(1)
28		SS-6111010-SP	SCREW 11/64-40 L= 9.5	ヒラネジ° 11/64-40 L=9.5	1
29		110-21003	OIL PUMP SUPPORT	ホ°ンプ°タイシユウ	1
30		SS-4150915-SP	SCREW 15/64-28 L=9	ナ°ネジ° 15/64-28 L=9	1
31		110-21409	RUBBER JOINT	キユウハ°イフ° ウキ°テ	1



7. OIL RESERVOIR COMPONENTS

油溜関係



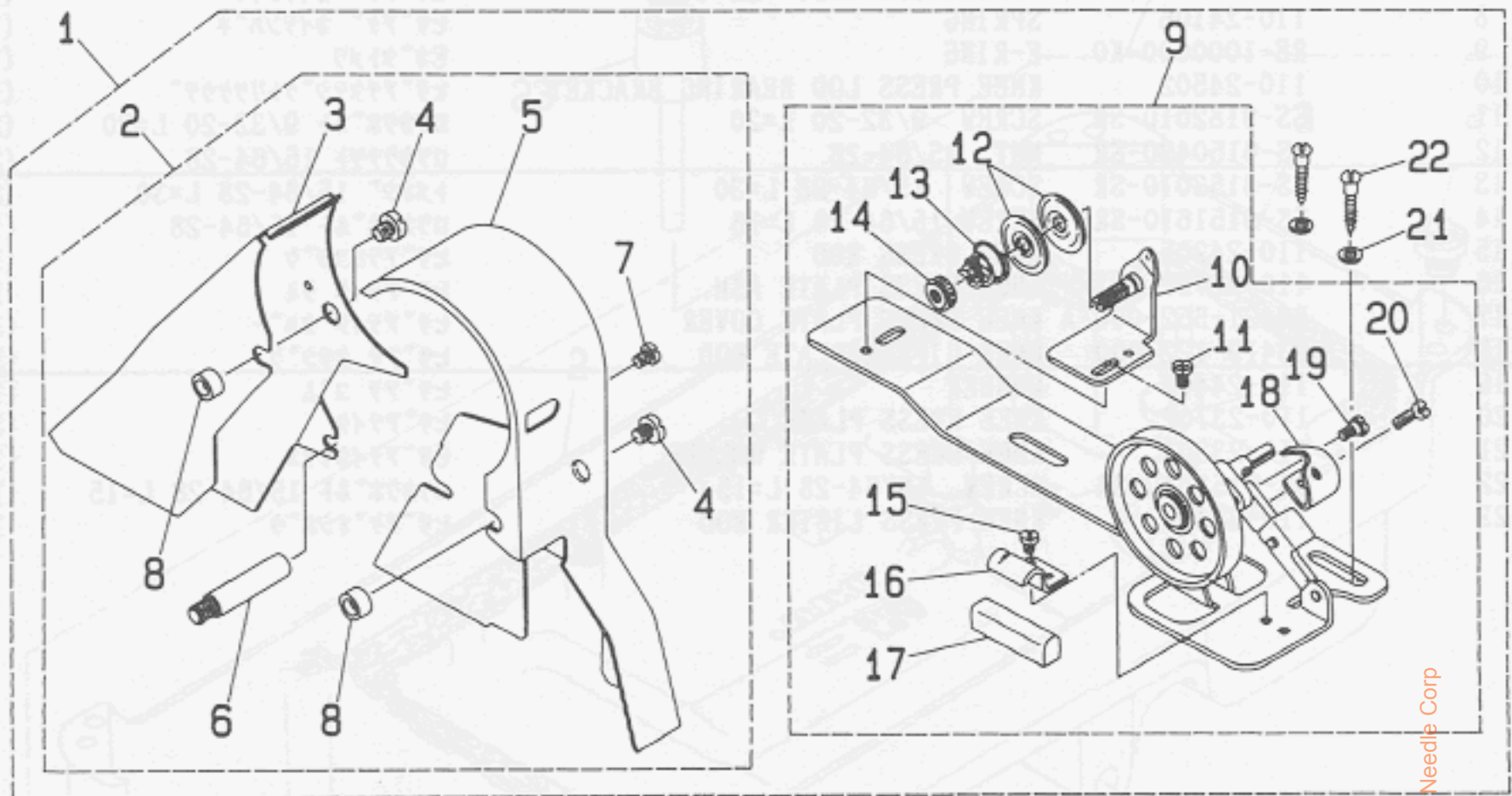
From the library of: Diamond Needle Corp

REF.NO.	NOTE	PART NO.	DESCRIPTION	品名	AMT.
1		110-47057	OIL RESERVOIR ASM.	アブラタマリ クミ	1
2		110-23017	OIL RESERVOIR	アブラタマリ	(1)
3		110-23108	GASKET	アブラトメ ハツキン	(1)
4		110-47107	RUBBER CUSHION	トウブササエゴム	(4)
5		SS-6700710-SH	SCREW	ヒラネジ	(1)
6		RO-0982401-00	RUBBER RING	Oリング	(1)
7		110-24007	CONNECTING ROD, VERTICAL	ヒサアケ カイテンウチ	(1)
8		110-24106	SPRING	ヒサアケ カイテンハネ	(1)
9		RE-1000000-KO	E-RING	Eカトメワ	(1)
10		110-24502	KNEE PRESS LOD BEARING BRACKET	ヒサアテテジクトリツケウチ	(1)
11		SS-9182010-SN	SCREW 9/32-20 L=20	ロツカクホルト 9/32-20 L=20	(2)
12		NS-6150430-SR	NUT 15/64-28	ロツカクナツト 15/64-28	(2)
13		SS-8153010-SR	SCREW 15/64-28 L=30	トメネジ 15/64-28 L=30	(2)
14		SS-9151610-SR	SCREW 15/64-28 L=16	ロツカクホルト 15/64-28	(1)
15		110-24205	KNEE PRESS ROD	ヒサアテヨコジク	(1)
16		110-23751	KNEE PRESS PLATE ASM.	ヒサアテイタ クミ	1
17		B3431-552-000-A	KNEE PRESS PLATE COVER	ヒサアテイタ カハ-	(1)
18		B3419-122-000	KNEE LIFTER PLATE ROD	ヒサアテ タテジク	(1)
19		110-24403	RUBBER	ヒサアテ ゴム	(1)
20		110-23702	KNEE PRESS PLATE	ヒサアテイタ	(1)
21		110-23801	KNEE PRESS PLATE HOLDER	ヒサアテイタササエ	(1)
22		SS-9151540-SR	SCREW 15/64-28 L=15	ロツカクホルト 15/64-28 L=15	(1)
23		110-24304	KNEE PRESS LIFTER ROD	ヒサアケ オシホウ	1

From the library of: Diamond Needle Corp

8. BELT COVER & BOBBIN WINDER COMPONENTS

ベルトカバー・糸巻関係

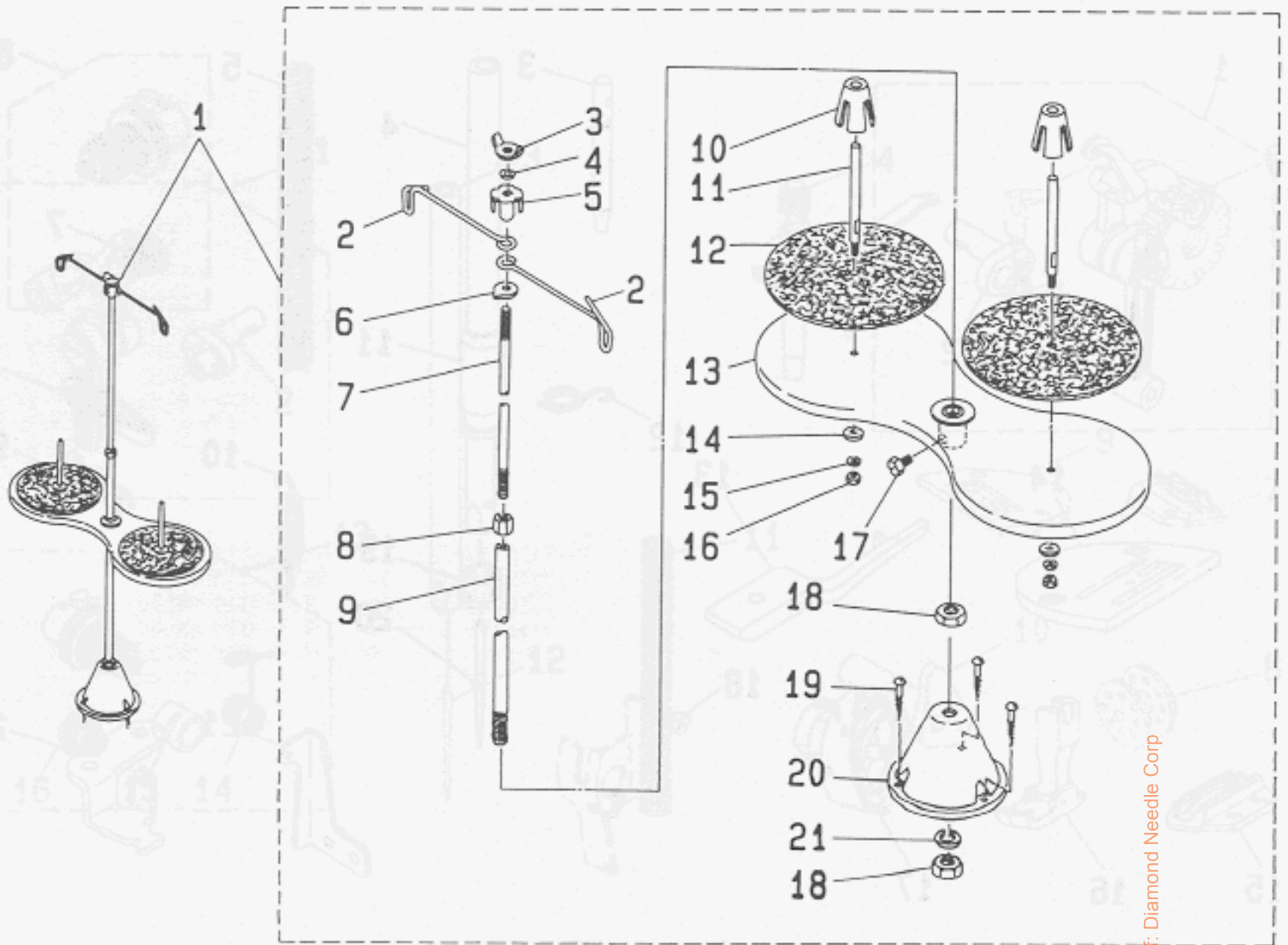


REF.NO.	NOTE	PART NO.	DESCRIPTION	ヒ	ソ	メ	イ	AMT.
1		110-23363	BELT COVER ASM.	ベルトカバー	クミ			1
2		110-23355	BELT COVER ASM.	ベルトカバー	クミ			(1)
3		110-23306	BELT COVER A	ベルトカバー	A			(1)
4		SS-7701010-SP	SCREW 5/16-24 L=10	マルヒラネジ	5/16-24	L=10		(2)
5		110-23405	BELT COVER B	ベルトカバー	B			(1)
6		110-23504	BELT COVER SUPPORT	ベルトカバー	シチュウ			(1)
7		SS-7120640-SP	SCREW 3/16-28 L=6	マルヒラネジ	3/16-28	L=6		(1)
8		110-23603	BELT COVER COLLAR	ベルトカバー	カラー			(2)
9		D3201-555-DAO	BOBBIN WINDER ASM.	イトマキソーチ	クミ			(1)
10		D3213-555-DAO	THREAD TENSION BRACKET ASM.	イトマキ	イトチヨ-シホ-タ	クミ		(1)
11		SS-4110515-SP	SCREW 11/64-40 L=5	ナハネジ	11/64-40	L=5		(1)
12		B3126-012-000	TENSION DISC	イトチヨ-シガラ				(2)
13		B3129-012-B00	TENSION SPRING B	イトチヨ-シ	ハネ B			(1)
14		B3125-012-000	THREAD TENSION STUD NUT	イトチヨ-シ	ナツト			(1)
15		SS-7110350-SP	SCREW 11/64-40 L=3	マルヒラネジ	11/64-40	L=3.5		(1)
16		B3212-555-000	PRESSER PLATE	セイト-	ゴム	オサエ	イタ	(1)
17		B3211-555-000	RUBBER BRAKE	セイト-	ゴム			(1)
18		B3209-555-000	POSITIONING FINGER	ホ-ビ	ン	オサエ		(1)
19		SD-0490261-SP	HINGE SCREW D=4.9 H=2.6	タ	ンネジ	D=4.9	H=2.6	(1)
20		SS-7081310-SP	SCREW 1/8-44 L=12.5	マルヒラネジ	1/8-44	L=12.5		(1)
21		WP-0501016-SD	WASHER 5X10.5X1	ヒラサ	カ	ネ	5X10.5X1	(2)
22		SK-3482500-SC	WOOD SCREW D=4.8 L=25	マルモクネジ	D=4.8	L=25		(2)

From the library of: Diamond Needle Corp

9. THREAD STAND COMPONENTS

糸立装置関係

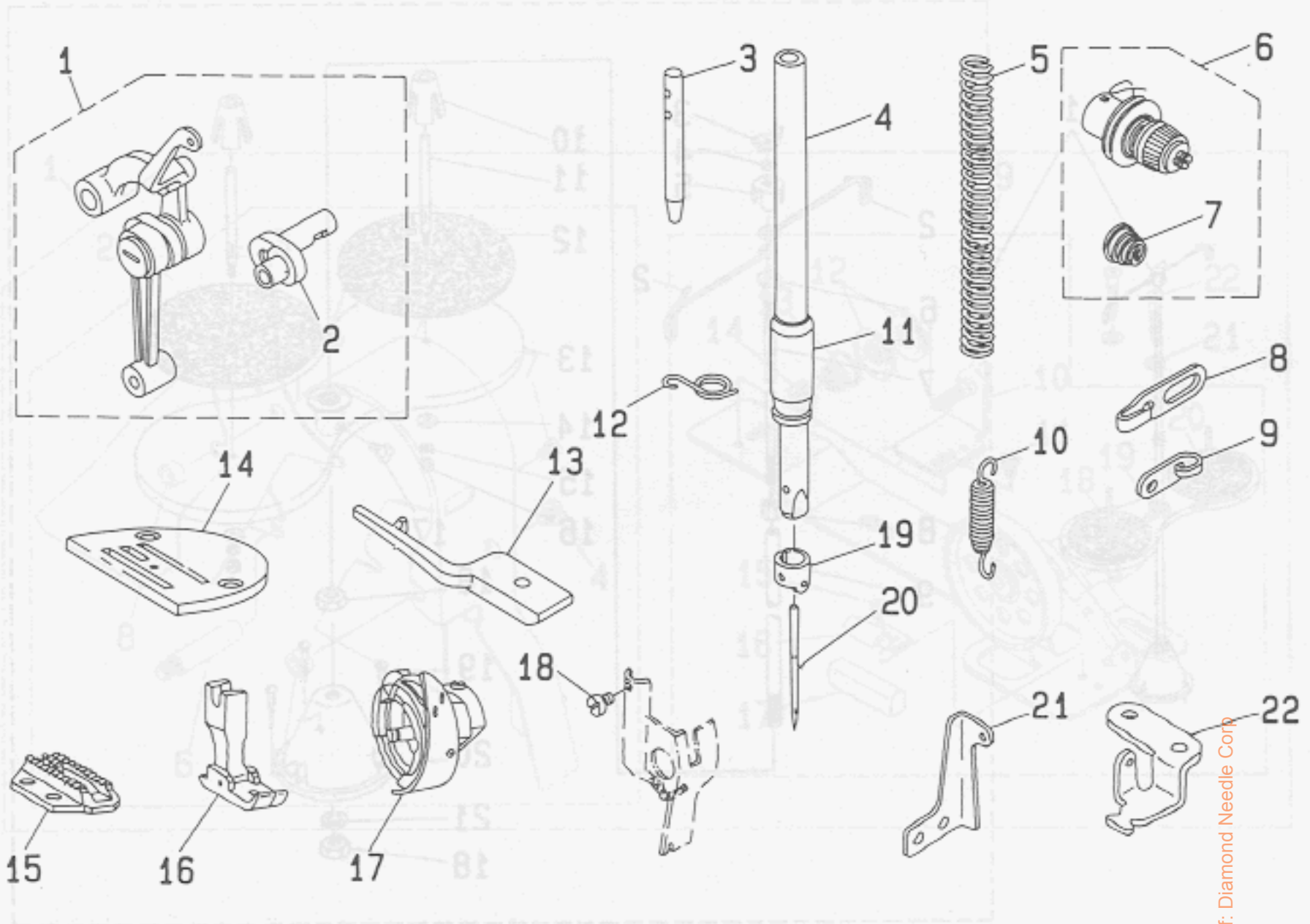


REF. NO.	NOTE	PART NO.	DESCRIPTION	ヒ	ン	メ	イ	AMT.									
1		111-83159	THREAD STAND ASM.	イ	タ	テ	ソ	ウ	チ	(クミ)	1						
2		B3307-012-000	THREAD GUIDE	イ	タ	テ	イ	ア	ン	ナ	イ	(2)					
3		B3310-012-000	POSITION CUP SET SCREW	イ	タ	テ	イ	ア	ン	ナ	イ	シ	メ	ネ	シ	(1)	
4		WS-0641560-KR	SPRING WASHER 6.4X11.9X1.5	ハ	ネ	サ	カ	ネ	6.4X11.9X1.5		(1)						
5		B3309-012-000	POSITION CUP	イ	タ	テ	イ	ア	ン	ナ	イ	マ	ワ	リ	ト	メ	(1)
6		B3308-012-000	ROD WASHER	イ	タ	テ	イ	ア	ン	ナ	イ	ウ	ケ		(1)		
7		B3306-012-000	SPOOL ROD	イ	タ	テ	ウ	イ	カ	ン		(1)					
8		NM-6061061-SE	NUT M6	ロ	ツ	カ	ク	ナ	ツ	M6 10X11.5X10		(1)					
9		B3302-012-000	SPOOL REST ROD	イ	タ	テ	シ	タ	カ	ン		(1)					
10		111-84009	SPOOL RETAINER	イ	タ	マ	キ	フ	レ	ト	メ	(2)					
11		B3320-704-L00-A	SPOOL PIN	イ	タ	マ	キ	ウ	ケ	ホ	ウ	(2)					
12		B3311-012-000	SPOOL REST CUSHION	イ	タ	マ	キ	ウ	ケ	サ		(2)					
13		111-81153	SPOOL REST ASM.	イ	タ	マ	キ	ウ	ケ	ク	ミ	(1)					
14		WP-0560860-SE	WASHER 5.6X12X0.8	ヒ	ラ	サ	カ	ネ	5.6X12X0.8		(2)						
15		WS-0531060-KR	SPRING WASHER 5.3X8.3X1	ハ	ネ	サ	カ	ネ	5.3X8.3X1		(2)						
16		NS-6123881-SE	NUT 3/16-28	ロ	ツ	カ	ク	ナ	ツ	3/16-28		(2)					
17		SM-9061080-SE	SCREW M6 L=10	ロ	ツ	カ	ク	ホ	ル	M6 L=10		(1)					
18		NM-6100663-SE	NUT M10	ロ	ツ	カ	ク	ナ	ツ	M10 3シ		(2)					
19		SK-3452000-SE	WOOD SCREW D=4.5 L=20	マ	ル	モ	ク	ネ	シ	D=4.5 L=20		(3)					
20		111-83100	THREAD STAND	イ	タ	テ	タ	イ			(1)						
21		WS-1002560-KR	SPRING WASHER 10X18X2.5	ハ	ネ	サ	カ	ネ	10X18X2.5		(1)						

From the library of: Diamond Needle Corp

10. EXCLUSIVE PARTS FOR DDL-5550N-H
DDL-5550N-H 専用部品

2THRD09M03 QMATS GABNT 0
糸調子立架



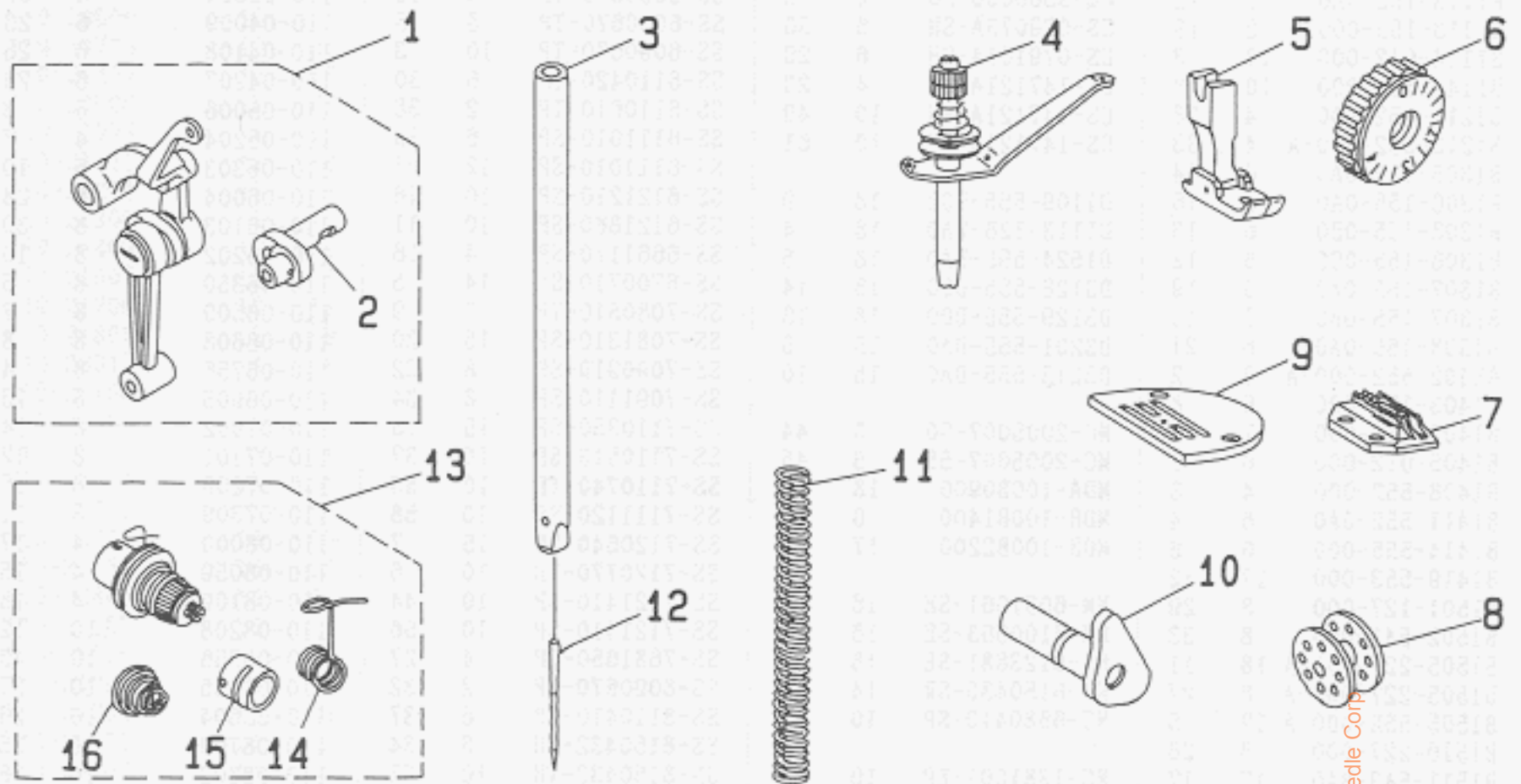
REF.NO.	NOTE	PART NO.	DESCRIPTION	品名	AMT.
1		110-91659	LINK THREAD TAKE-UP LEVER ASM.	リンク テンション クミ	1
2		110-91600	NEEDLE BAR CRANK H	ハリホウ クランク H	(1)
3		B1114-012-000	THREAD GUIDE PIN	イトアンナイホー	1
4		110-91303	NEEDLE BAR	ハリホウ	1
5		B1505-552-000-A	PRESSER SPRING	オサエ チョセツハネ	1
6		110-73558	THREAD TENSION ASM.	イトチヨウシ クミ	1
7		B3114-232-000	TENSION SPRING, NO.2	イトチヨウシ ハネ	(1)
8		110-91006	ARM THREAD GUIDE (HA)	アーム イトアンナイ (HA)	1
9		110-91105	ARM THREAD GUIDE (HB)	アーム イトアンナイ (HB)	1
10		110-91204	ADJUST LINK SPRING	チヨウセツ リンク ハネ	1
11		B1403-553-000	NEEDLE BAR BUSHING, LOWER	ハリホー シタメタル	1
12		B1419-553-000	NEEDLE BAR THREAD GUIDE	ハリホー イトアンナイ	1
13		110-91709	POSITIONING FINGER	ナカ カマ オサエ H	1
14		B1109-555-H0B	THROAT PLATE (H)	ハリイタ H	1
15		B1613-555-H00	FEED DOG (H)	オクリハ H	1
16		B1511-543-BBA	HINGED PRESSER FOOT ASM.	シユウオサエ クミ (ハリカートツキ)	1
17		B1511-543-BA0	PRESSER FOOT ASM.	シユウオサエ クミ	1
18		SS-6080320-SP	SCREW 1/8-44 L=2.5	ヒラネジ 1/8-44 L=2.5	1
19		110-91501	NEEDLE BAR THREAD GUIDE H	ハリホウ イトカケ H	1
20		MDB-100B2200	NEEDLE DBX1 #22	ハリ DBX1 #22	1
21		110-92301	ADJUSTING LINK SPRING GUIDE	チヨウセツ リンク ハネカケ	1
22		110-91907	FEED SPRING HOOK	オクリ ハネカケ	1

From the library of: Diamond Needle Corp.

11. EXCLUSIVE PARTS FOR DDL-5550N-A

DDL-5550N-A 専用部品

NUMERICAL INDEX OF PARTS



REF.NO.	NOTE	PART NO.	DESCRIPTION	ヒ	ン	メ	イ	AMT.				
1		110-91857	LINK THREAD TAKE-UP LEVER ASM.	リンク	テン	ヒ	ン	クミ	1			
2		110-91808	NEEDLE BAR CRANK A	ハリ	ホ	ウ	ク	ラン	A	(1)		
3		111-41108	NEEDLE BAR	ハリ	ホ	ウ	B		1			
4		D1113-126-WAO	NEEDLE THREAD GUIDE PIN ASM.	イト	アン	ナイ	イ	ホ	クミ	1		
5		D1524-555-DAO	PRESSER FOOT ASM.	オ	キ	エ	クミ		1			
6		110-72006	FEED DIAL	オ	クリ	タ	イ	ヤ	ル	1		
7		B1613-012-100	FEED DOG I	オ	クリ	ハ	I		1			
8		B9117-552-A00	BOBBIN	ホ	ビ	ン			1			
9		D1109-555-DOI	THROAT PLATE I D=1.6	ハリ	イ	1.6			1			
10		110-92558	HAND LIFTER CAM ASM.	オ	キ	エ	ア	ケ	カム (クミ)	1		
11		B1505-227-T00-A	PRESSER SPRING T	オ	キ	エ	チ	ョ	セ	ウ	ハ	ネ
12		MDA-100B0900	NEEDLE DAX1 #9	ハリ	DAX1	#	9		1			
13		110-73756	THREAD TENSION ASM.	イト	チ	ョ	ウ	シ	クミ	1		
14		D3128-555-D00	TAKE-UP SPRING	イト	ト	リ	ハ	ネ		(1)		
15		B3111-126-000	TENSION POST SOCKET	イト	チ	ョ	ウ	シ	ホ	タ	イ	
16		D3129-555-D00	THREAD TENSION SPRING	イト	チ	ョ	ウ	シ	ハ	ネ	(1)	

From the library of: Diamond Needle Corp.

NUMERICAL INDEX OF PARTS

索引

Part No. 品番	Page 頁	Ref. No.	Part No. 品番	Page 頁	Ref. No.	Part No. 品番	Page 頁	Ref. No.	Part No. 品番	Page 頁	Ref. No.
B1109-012-A00	2	35	B9117-552-A00	18	8	SS-6090620-SP	10	14	110-02508	4	21
B1109-555-H0B	17	14				SS-6090620-SP	10	30	110-02706	4	11
B1110-012-000	2	42	CQ-2520000-00	12	10	SS-6090620-SP	10	41	110-02805	4	20
B1113-155-0A0	2	12	CQ-3500000-F0	4	3	SS-6090670-TP	4	19	110-02904	4	32
B1113-155-000	2	13	CS-079073A-SH	6	36	SS-6090670-TP	6	5	110-04009	6	23
B1114-012-000	17	3	CS-079101A-SH	6	29	SS-6090670-TP	10	3	110-04108	6	25
B1148-555-000	10	8	CS-147121A-SH	4	23	SS-6110420-TP	6	30	110-04207	6	26
B1212-552-A00	4	28	CS-147121A-SH	10	49	SS-6110610-TP	2	38	110-05006	6	3
B1213-552-0A0-A	4	33	CS-147121A-SH	10	61	SS-6111010-SP	6	33	110-05204	4	7
B1305-012-0A0	6	14				SS-6111010-SP	12	28	110-05303	6	10
B1306-155-0A0	6	16	D1109-555-D01	18	9	SS-6121210-SP	10	46	110-06004	8	28
B1306-155-0B0	6	13	D1113-126-WA0	18	4	SS-6121860-SP	10	11	110-06103	8	30
B1306-155-0C0	6	12	D1524-555-DA0	18	5	SS-6661110-SP	4	16	110-06202	8	10
B1307-155-0A0	6	19	D3128-555-D00	18	14	SS-6700710-SH	14	5	110-06350	8	5
B1307-155-0B0	6	18	D3129-555-D00	18	16	SS-7080510-TP	6	9	110-06509	8	7
B1308-155-0A0	6	21	D3201-555-DA0	15	9	SS-7081310-SP	15	20	110-06608	8	8
B1402-552-000-A	6	2	D3213-555-DA0	15	10	SS-7090910-SP	8	32	110-06756	8	4
B1403-155-000	6	8				SS-7091110-SP	8	34	110-06905	8	16
B1403-553-000	17	11	MC-2005007-50	6	44	SS-7110350-SP	15	15	110-07002	8	14
B1405-012-000	6	1	MC-2005007-55	6	45	SS-7110510-SP	10	37	110-07101	8	12
B1408-552-000	4	8	MDA-100B0900	18	12	SS-7110740-TP	10	53	110-07200	8	15
B1411-552-0A0	6	4	MDB-100B1400	6	11	SS-7111120-SP	10	58	110-07309	8	11
B1414-555-000	6	6	MDB-100B2200	17	20	SS-7120640-SP	15	7	110-08000	4	17
B1419-553-000	17	12				SS-7120770-SH	10	6	110-08059	4	15
B1501-127-000	8	29	NM-6061061-SE	16	8	SS-7121410-SP	10	44	110-08109	4	18
B1502-541-000	8	33	NM-6100663-SE	16	18	SS-7121410-SP	10	56	110-08208	10	12
B1505-227-T00-A	18	11	NS-6123881-SE	16	16	SS-7681650-TP	4	27	110-08356	10	43
B1505-227-000-A	8	27	NS-6150430-SR	14	12	SS-8090670-SP	2	32	110-08455	10	27
B1505-552-000-A	17	5	NS-6680410-SP	10	42	SS-8110410-TP	6	37	110-08604	10	26
B1510-227-000	8	26				SS-8150432-TH	6	34	110-08703	10	25
B1511-543-BA0	17	17	RC-1381001-KP	10	32	SS-8150432-TH	10	52	110-08802	10	28
B1511-543-BBA	17	16	RC-1381001-KP	10	54	SS-8150710-SP	2	33	110-08901	10	23
B1521-555-000	8	2	RC-1850001-KP	4	22	SS-8150710-SP	10	29	110-09008	10	24
B1613-012-A00	10	33	RE-0400000-K0	8	20	SS-8150912-TH	4	13	110-09107	10	40
B1613-012-I00	18	7	RE-0500000-K0	8	6	SS-8151150-SP	4	1	110-09206	10	13
B1613-555-H00	17	15	RE-0500000-K0	8	9	SS-8151550-SP	4	30	110-09305	10	36
B1808-552-0A0	6	38	RE-0500000-K0	8	17	SS-8153010-SR	14	13	110-09404	10	22
B1810-552-000	6	39	RE-0500000-K0	10	18	SS-8660610-TP	4	24	110-09503	10	1
B1830-127-0A0	6	40	RE-0500000-K0	10	21	SS-8660610-TP	4	25	110-09602	10	2
B1837-012-0A0	6	42	RE-1000000-K0	14	9	SS-8660610-TP	10	50	110-09701	10	4
B1903-552-000	4	9	RO-0291801-00	4	34	SS-8660610-TP	10	62	110-09800	10	5
B1905-541-B00	4	6	RO-0371801-00	8	3	SS-8660810-TP	6	15	110-09909	10	7
B2616-372-000	12	14	RO-0442401-00	4	26	SS-8660810-TP	6	17	110-10154	10	19
B3111-126-000	18	15	RO-0781901-00	10	63	SS-8660810-TP	6	20	110-10303	10	17
B3111-552-B00	2	31	RO-0922702-00	10	16	SS-8660810-TP	6	22	110-10402	10	20
B3114-232-000	17	7	RO-0982401-00	14	6	SS-8660810-TP	8	31	110-10501	10	64
B3115-552-000	2	29	RO-1952401-00	12	2	SS-8660810-TP	10	66	110-10709	10	65
B3118-552-E00	2	34				SS-8661040-TP	10	67	110-10808	10	39
B3120-125-000	2	25	SD-0380552-SL	2	16	SS-8681650-TP	4	10	110-10907	10	51
B3125-012-000	15	14	SD-0490261-SP	15	19	SS-9151540-SR	14	22	110-10907	10	60
B3126-012-000	2	28	SD-0720332-SP	8	13	SS-9151610-SR	14	14	110-11053	10	55
B3126-012-000	15	12	SD-1000801-SH	10	47	SS-9182010-SH	14	11	110-11103	10	31
B3128-012-000	2	30	SE-4301041-SR	12	21				110-11251	10	35
B3129-012-A00	2	26	SK-3452000-SE	16	19	TA-0850604-R0	2	5	110-11301	10	38
B3129-012-B00	15	13	SK-3482500-SC	15	22	TA-1250406-R0	2	39	110-14008	10	15
B3132-552-000	2	27	SL-4030851-SF	12	18	TA-1250705-R0	2	6	110-14156	10	45
B3148-123-000	2	14	SM-9061080-SE	16	17	TA-2000502-R0	2	10	110-14206	10	48
B3149-123-A00	2	15	SS-2110920-TP	2	36	TA-2101002-R0	2	11	110-14354	10	57
B3209-555-000	15	18	SS-4080620-TP	10	34				110-15005	6	31
B3211-555-000	15	17	SS-4110515-SP	15	11	WP-0501016-SD	15	21	110-15104	6	35
B3212-555-000	15	16	SS-4120615-SP	2	19	WP-0560860-SE	16	14	110-15203	6	27
B3302-012-000	16	9	SS-4120615-SP	2	20	WS-0531060-KR	16	15	110-15609	6	32
B3306-012-000	16	7	SS-4120615-SP	12	5	WS-0641560-KR	16	4	110-17209	4	2
B3307-012-000	16	2	SS-4120615-SP	12	6	WS-1002560-KR	16	21	110-18009	8	22
B3308-012-000	16	6	SS-4120915-SP	2	7				110-18108	8	23
B3309-012-000	16	5	SS-4120915-SP	2	40	110-00304	2	2	110-18207	8	18
B3310-012-000	16	3	SS-4120915-SP	6	24	110-00619	2	9	110-18306	8	21
B3311-012-000	16	12	SS-4120915-SP	6	28	110-00858	2	4	110-18405	8	19
B3320-704-L00-A	16	11	SS-4120915-SP	10	59	110-01104	2	45	110-18504	2	21
B3419-122-000	14	18	SS-4150915-SP	12	13	110-01500	2	22	110-18603	2	37
B3431-552-000-A	14	17	SS-4150915-SP	12	30	110-01609	2	43	110-18702	2	17
B3514-412-000	12	15	SS-4701415-SD	15	4	110-01658	2	41	110-18801	6	7
B3529-226-000	12	7	SS-6060210-SP	2	44	110-02003	4	31	110-19007	8	36
B3530-555-000	12	1	SS-6080320-SP	17	18	110-02201	4	12	110-20005	12	19
B9117-012-000	6	41	SS-6080410-SP	2	3	110-02300	4	14	110-20054	12	16

From the Library of Diamond Needle Corp.

NUMERICAL INDEX OF PARTS

索引

Part No. 品番	Page 頁	Ref. No.	Part No. 品番	Page 頁	Ref. No.	Part No. 品番	Page 頁	Ref. No.	Part No. 品番	Page 頁	Ref. No.
110-20203	12	22									
110-20302	12	17									
110-20401	12	24									
110-20500	12	26									
110-20609	12	25									
110-20708	12	20									
110-20807	12	23									
110-20906	12	27									
110-21003	12	29									
110-21151	12	8									
110-21201	12	3									
110-21300	12	11									
110-21409	12	31									
110-21607	12	4									
110-21706	12	12									
110-21805	12	9									
110-23017	14	2									
110-23108	14	3									
110-23355	15	2									
110-23363	15	1									
110-23504	15	6									
110-23603	15	8									
110-23702	14	20									
110-23751	14	16									
110-23801	14	21									
110-24007	14	7									
110-24106	14	8									
110-24205	14	15									
110-24304	14	23									
110-24403	14	19									
110-24502	14	10									
110-28156	8	35									
110-39082	4	5									
110-39070	4	4									
110-47057	14	1									
110-47107	14	4									
110-52701	10	9									
110-70851	2	1									
110-70901	2	8									
110-71008	2	18									
110-71305	4	29									
110-71602	8	24									
110-71701	8	25									
110-71800	8	1									
110-71909	10	10									
110-72006	18	6									
110-72105	10	68									
110-72204	2	24									
110-72253	2	23									
110-72907	15	3									
110-73004	15	5									
110-73558	17	6									
110-73756	18	13									
110-91006	17	8									
110-91105	17	9									
110-91204	17	10									
110-91303	17	4									
110-91501	17	19									
110-91600	17	2									
110-91659	17	1									
110-91709	17	13									
110-91808	18	2									
110-91857	18	1									
110-91907	17	22									
110-92301	17	21									
110-92558	18	10									
111-41108	6	43									
111-41108	18	3									
111-81153	16	13									
111-83100	16	20									
111-83159	16	1									
111-84009	16	10									

From the library of: Diamond Needle Corp